

Tehniski dati

Premium Smart slapjā rotora sūknis Stratos MAXO 40/0,5-16 PN6/10

Projekta ID

Nenosaukts projekts 2026-01-20 15:34:53.512

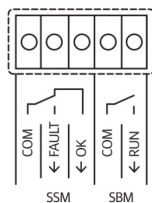
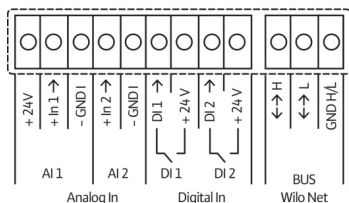
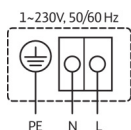
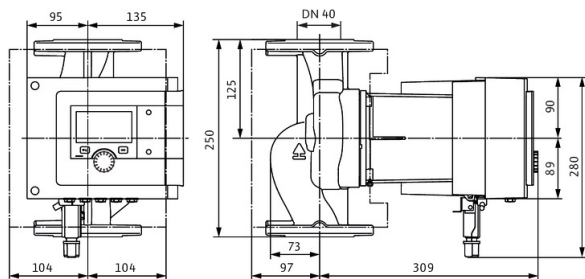
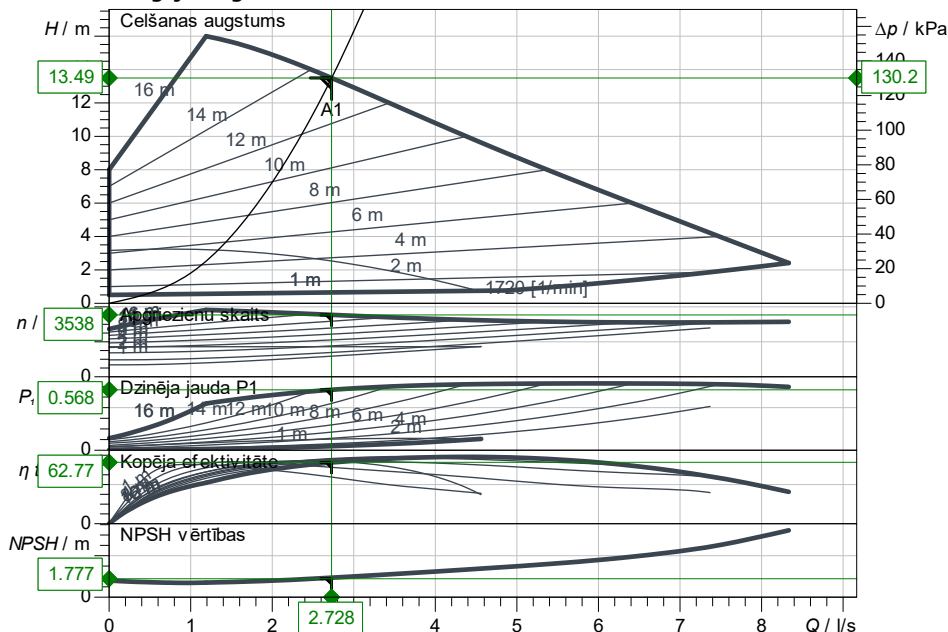
Projekta nosaukums

Uzstādīšanas vieta

Klienta poz. Nr.

Datums 2026-01-20

Noslogojuma grafiks



Pieprasīti dati

Plūsma	2.73 l/s
Celšanas augstums	13.50 m
Vide	Udens 100 %
Šķidruma temperatūra	60.00 °C
Blīvums	983.23 kg/m³
Kinematiskā viskozitāte	0.47 mm²/s

Hidrauliskie dati (Noslogojuma punkts0)

Plūsma	2.73 l/s
Celšanas augstums	13.49 m
Dzinēja jauda P1	0.57 kW

Produktu dati

Premium Smart slapjā rotora sūknis	
Stratos MAXO 40/0,5-16 PN6/10	
ekspluatācijas veids	dp-v
Maksimāls darba spiediens	1000 kPa
Šķidruma temperatūra	-10 °C ... +110 °C
Maksimāls vides temperatūra	40 °C

Motora dati

Motora konstrukcija	EC motors
Energoefektivitātes indekss (EEI)	≤ 0.17
Elektrotīkla pieslēgums	1~230 V / 50 Hz
Pieļaujamā sprieguma tolerance	+/-10 %
Maks. apgriezienu skaits	3850
Jaudas patēriņš P1 (max)	0.64 kW
Strāvas patēriņš	2.8 A
Aizsardzības pakāpe	IPX4D
Aizsardzības klase	F
Traucējumu emisija	EN 61800-3;2004+A1
Traucējumnoturība	EN 61800-3;2004+A1
Kabeļu skrūšsavienojums	

Pieslēgšanas parametri

Iesūkknēšanas puses caurules pieslēgums	DN 40, PN 6/10
Spiediena puses caurules pieslēgums	DN 40, PN 6/10
Ēkas garums	250 mm

Materiāli

Gultņa materiāls	Ogles, antimona impregnējums
Vārpsta	1.4028, ar DLC pārklājumu
Sūkņa korpus	5.1301/EN-GJL-250
Darba rats	PPS-GF40

Pasūtīšanas informācija

Neto svars apm.	16.4 kg
Artikula numurs	2164585